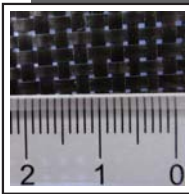
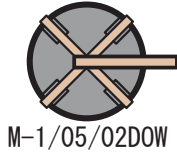
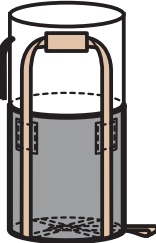


充填と脱水が同時にできるアイデアバッグ！ 水切りコンテナバッグ

用途：洗浄後の製品の脱水、汚泥の脱水などあらゆる含水充填物の水分減量に！

目合い
0.4mm DOW シリーズ

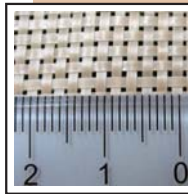
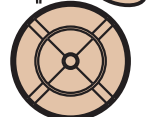
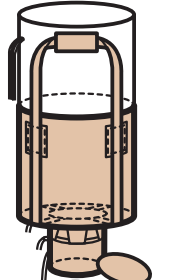
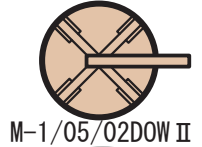
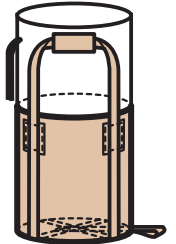


生地原寸

目合い0.4mmの追いかけ編みでスムーズに水分を分離！
当社独自縫合で薄生地でも耐荷重1トンを実現！

凝集剤を使用したフロックの分離など
浄水作業やし尿の脱水処理、建築土木現場での廃液処理に！

目合い
0.6mm DOW II シリーズ



生地原寸

目合いを0.6mmに拡大！
更に脱水の時間を短縮！
目合いを広げても高度特殊縫合で耐荷重1トンを保持！

製造現場での製品の洗浄、
油抜きなど、時間短縮が要求される脱水作業に！

商品名	水切りコンテナバッグ			
品番	M-1DOW/ II	M-05DOW/ II	M-02DOW/ II	M-001DOW/ II
容量 (m ³)	1.0	0.5	0.2	1.0
耐荷重 (kg)	1,000	500	200	1,000
UV材 (%)	0.3			
サイズ (mm)	φ1100xH1080	φ900xH800	φ650xH650	φ1100xH1080x 排φ550
仕様	反転ベルト付			下部排出口付
素材	ポリプロピレン			
入数	10枚1梱包	20枚1梱包	20枚1梱包	10枚1梱包

ご使用上の注意

使用前点検 使用前に必ず各部の点検を行い安全を確認してください。
荷役作業 吊り荷の下に絶対に入らないようにしてください。片吊りにならないよう均等に吊り上げてください。
重機作業 クレーンやフォークリフトなど重機で吊り上げる際は、偏荷重がかからないようにゆっくり操作してください。
 また、フォークリフトでの使用はアタッチメントや保護材を使用し、吊り部を傷つけない様にしてください。
排出作業 排出時は特に慎重かつ安全作業に留意してください。
内容物 鋭利な物や反応性化学物質等の投入は避けてください。重量は最大荷重の範囲内で使用してください。
保管 直射日光や水分を避け、シートやパレットなどで保護してください。
再使用 長期の屋外設置・保管は材質の劣化を招きますので避けてください。
 ワンウェイバッグの為、再使用は禁止しております、再使用時の安全は保障できません。



本社
〒599-8241 大阪府堺市中央区福田903番地
TEL:072-235-0310 FAX:072-235-2229

東京営業所
〒142-0043 東京都品川区二葉2-21-9-203
TEL:03-6426-2325 FAX:03-6426-2533

● お近くの営業所にお問い合わせください。

見野山営業所
〒599-8243 大阪府堺市中央区見野山44番地
TEL:072-235-7835 FAX:072-235-7836

福岡営業所
〒838-0821 福岡県朝倉郡筑前町上高場1802-2
TEL:0946-24-6700 FAX:0946-24-6702

■本カタログの製品は予告なく変更する場合があります。



環流ドットコム

検索